

头垂直，红色，额每侧具5~6条黄褐色平行横纹；头顶两侧各有一淡黄色长斑，排成“八”字形；雄虫头顶与头的宽度比为0.39~0.42，雌虫为0.43；头顶中纵沟浅；后缘基嵴完整且明显；唇基端部1/3~1/2为深褐色，基部有黄褐色斑。触角第I节和第II节基部4/5红色，第II节端部1/5及第III、IV节深褐色。喙浅红色，略带黄褐色，末节端部深褐，伸达中足基节。

领黄褐，有时略带红色；前胸背板红褐至黑色，前缘中央有一绿色（干标本黄褐色）纵斑伸至中部，斑的边缘常为红色，前胸背板后缘绿或黄褐色；刻点明显，密，有时呈皱刻状。

小盾片绿色（干标本黄褐色，略红），平坦，具细横皱，无刻点。半鞘翅生活时鲜绿色，干标本黄褐色，多少具黄绿色泽，革片内缘常带绿色，端部内角有一黑褐色圆斑，雄虫者较大且色较深，雌虫者较小且色较淡；爪片绿，干标本黄褐，略带绿色；爪片与革片毛短密，整齐，淡黄褐，略俯伏，前、后毛略重叠；刻点密，较浅。雄虫楔片长约为其基部宽的1.7倍，雌虫为1.4倍；膜片烟褐色。

体腹面绿色（干标本黄绿至黄褐色），雄虫生殖节有时略带红或褐色。足绿色（干标本黄褐），股节端半部或大部分红色；胫节与胫节刺红色。

左阳基侧突端突二分岔，分岔处有一圆形小凹陷为显著的特征。阳茎端具一枚较直的针突及一枚片状骨片，后者中部加厚成一骨化杆。

量度 (mm)：体长3.09~4.05，体宽1.42~1.87。头长0.20~0.25，头宽0.83~0.92，头顶宽（♂）0.35，（♀）0.38。触角各节长0.37~0.41:1.22~1.31:0.22~0.71:0.37~0.46。前胸背板长0.58~0.69，后缘宽1.18~1.50。革片长1.56~2.02，楔片长0.48~0.67。

模式标本：选模♀，台湾嘉义县大林，IX.7，H. Sauter 采（存 DEIC）（未检查）。

观察标本：32 ♂♂ 4 ♀♀，广东连县瑶安，1962. X.19~24，郑乐怡、程汉华采；2 ♂♂，海南吊罗山，1984. IV.2，任树芝采；1 ♂，云南景洪小勐养，850m，1958. IV.19，洪淳培采（IZAS）；1 ♂，云南景洪大勐龙，650m，1958. IV.6，洪淳培采（IZAS）；6 ♂♂ 6 ♀♀，云南景洪小勐养，900m，1957. IV.4，王书永采（IZAS）；8 ♂♂ 2 ♀♀，云南思茅菜阳河鱼塘，1400m，2000. X.25，卜文俊采。

分布：广东、海南、云南、台湾；日本（西南岛屿）。

作者在广东北部的稻田田埂上的蓼属（*Polygonum* sp.）植物上采得，此虫红绿相间的体色与蓼花序的色彩背景甚为一致。Yasunaga (2001) 记载在日本西南岛屿的标本亦在蓼类上采得。

此种在属的归属方面尚待进一步的研究确定：Miyamoto (1975) 根据左阳基侧突具端前小突起的特征将此种置于 *Dagbertus* Distant 属中。Schwartz & Kerzhner (1997) 提供了雌虫环骨片与交配囊后壁图；并根据环骨片与 *Dagbertus* 属不符 (Kelton, 1955)

及地理分布情况 (*Dagbertus* 属为美洲分布), 暂将其移入 *Prolygus* Carvalho 属中 (已知的 *Prolygus* 属种类中也有具上述左阳基侧突特征者); Yasunaga (2001) 以及本书现亦沿用之。但因 *Prolygus* Carvalho 属本身定义及界限不甚明确而有待修订, 因此 *kirkaldyi* 目前属的处理带有暂时性。本书作者发现阳茎端具一针突及一片状骨片的构型以及雌性交配囊后壁特点, 似与 *Orthops* 属相似, 而且头部、触角等特点亦与 *Orthops* 类相符; 但阳茎端片状骨片边缘无微锯齿及色斑类型与 *Orthops* (s. str.) 不同, 因此认为似应属于 *Orthops* 属的一个新亚属的成员; 此一意见不够成熟, 姑志之以供今后工作的参考。

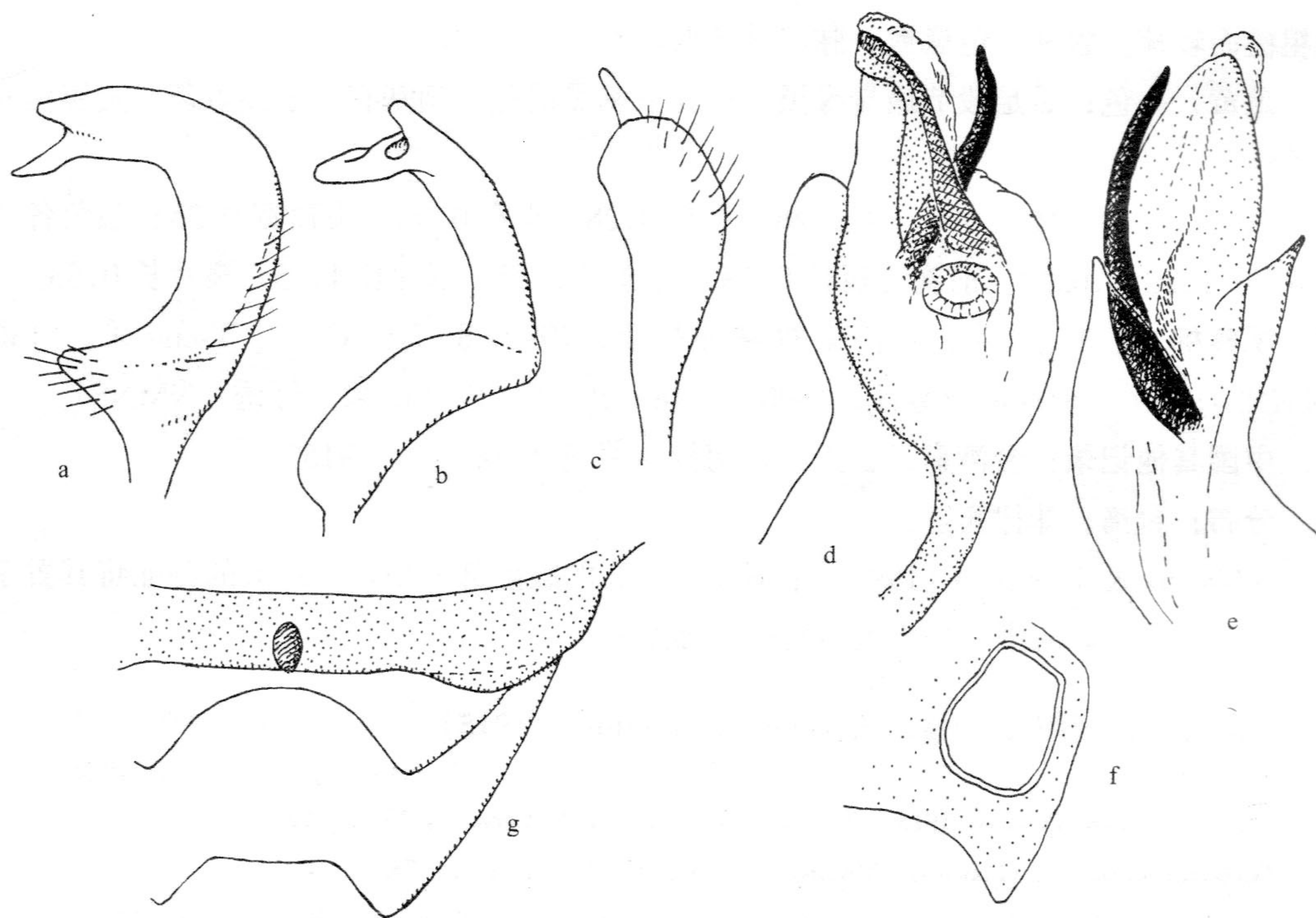


图 212 柯氏始丽盲蝽 *Prolygus kirkaldyi* (Poppius)

a~b. 左阳基侧突, 不同侧面 (left paramere, different views); c. 右阳基侧突 (right paramere); d~e. 阳茎端, 不同侧面 (vesica, different views); f. 环骨片 (ring sclerite); g. 交配囊后壁 (posterior wall of bursa copulatrix)。

(329) 黑始丽盲蝽 *Prolygus niger* (Poppius, 1915) (图版 VII-10)

Lygus niger Poppius, 1915a: 35; Carvalho, 1959: 124; Schuh, 1995: 818.

Prolygus niger (Poppius): Schwartz & Kerzhner, 1997: 255; Kerzhner & Josifov, 1999: 172.

体小, 厚实。除头及附肢外, 全体漆黑, 有强光泽。毛褐色, 短而半平伏, 较密而均匀一致。